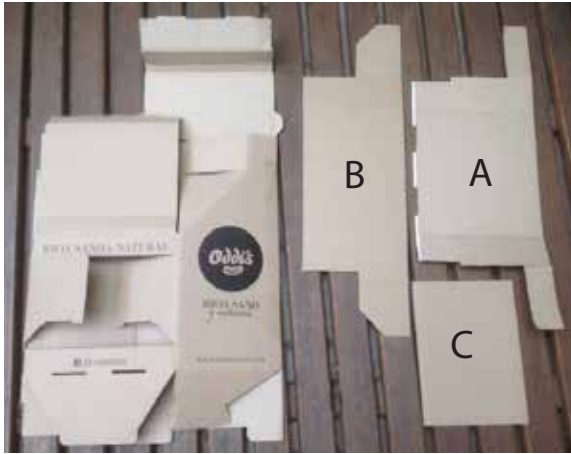


# INSTRUCTIVO ARMADO DISPLAY CARTON CORRUGADO



1- Cerrar fondo



2- predoblar todos los dobleces



3- armar estante superior



4- Trabar con uñas por detras



5- Armar cabezal 6 - Asegurar trabas posteriores



7 - Colocar en el siguiente orden  
C piso inferior / B fondo inferior / A fondo superior.



8- Se sugiere plegarlos y colocarlos cuidadosamente hasta el fondo y luego desplegarlos tal como se muestra en la figura.

MODELO  
TERMINADO

