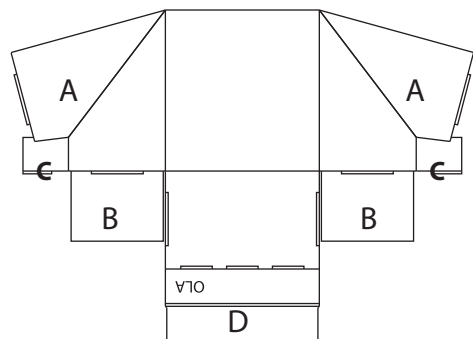




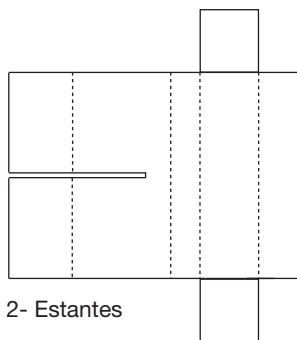
# Display de Cartón Corrugado

## INSTRUCCIONES DE ARMADO

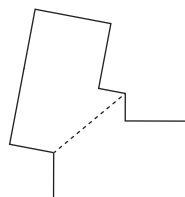
### CONTENIDO



1- Cuerpo



2- Estantes



3- Separador

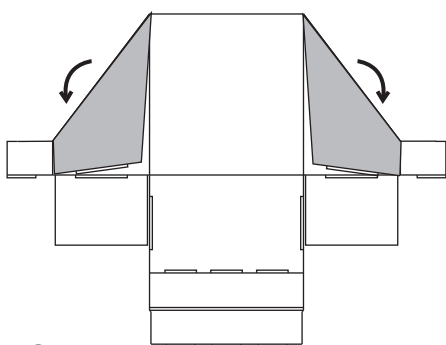


**Super Display**

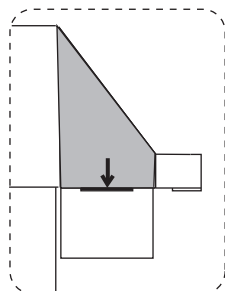
Diseño + Ingeniería en Exhibición  
www.superdisplay.com.ar

**Se recomienda pre-doblar con cuidado los trazados de todas las piezas antes de plegar, para facilitar el armado.**

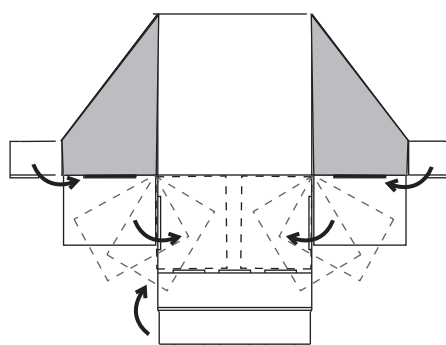
### ARMADO



**Cuerpo**  
1- Con la cara impresa hacia abajo, doblar las 2 solapas A hacia adentro



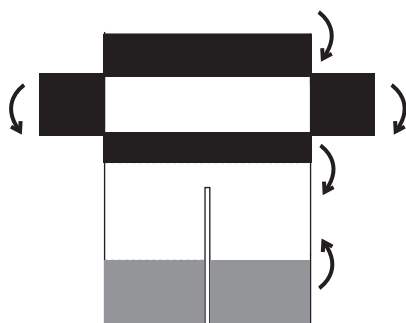
**Cuerpo**  
2- En ambos casos encastrar pestañas de A en ranuras de solapas B



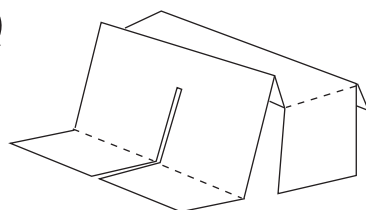
**Cuerpo**  
3- Doblar simultáneamente solapas C y B hacia adentro y envolverlas con solapas inferiores D



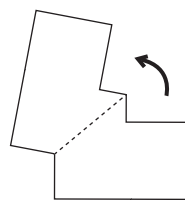
**Cuerpo**  
4- Encastrar interiormente con cuidadosa presión las 3 pestañas en sus ranuras



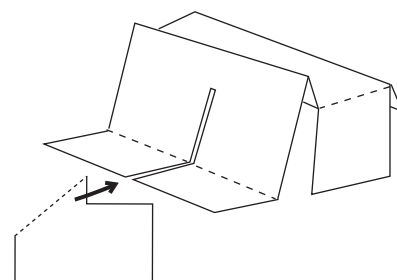
**Estantes**  
1- Plegar hacia arriba las caras grises y hacia abajo las caras negras



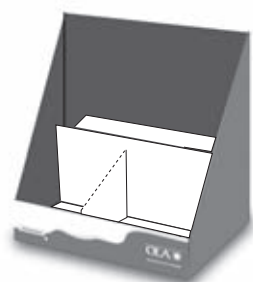
**Estantes**  
2- Quedaría plegado de esta forma



**Separador**  
1- Plegar



**Separador**  
2- Encastrar el separador en la ranura de los estantes



**Separador**  
3- Intruducir estantes con separador dentro del display



**Display**  
Modelo terminado con folletos