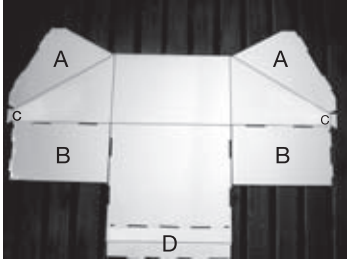




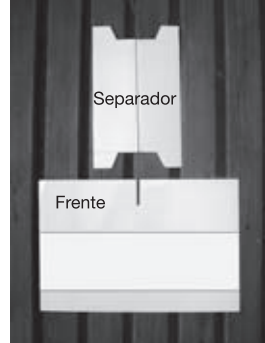
Display de Cartón Corrugado

INSTRUCCIONES DE ARMADO

CONTENIDO



1- Cuerpo



2- Frente y separador



3- Cabezal



Super Display

Diseño + Ingeniería en Exhibición
www.superdisplay.com.ar

Se recomienda pre-doblar con cuidado los trazados de todas las piezas antes de plegar, para facilitar el armado.

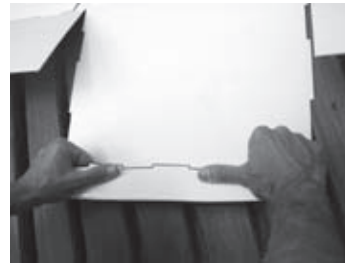
ARMADO



Cuerpo
1- Con la cara impresa hacia abajo, doblar las 2 solapas A hacia adentro



Cuerpo
2- En ambos casos encastrar pestañas



Cuerpo
3- Pre-doblar el doble trazado de solapa inferior D hacia adentro



Cuerpo
4- Doblar solapas B hacia adentro y arriba



Cuerpo
5- En la parte inferior, doblar simultáneamente hacia adentro solapas C, y trabar



Cuerpo
6- Envolver solapas C con solapa inferior D, y encastrar con cuidadosa presión las 3 pestañas en sus ranuras



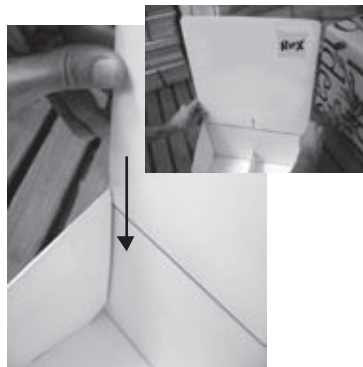
Separador
1- Doblar al medio el separador



Separador
2- Doblar hacia afuera dos solapas



Frente y separador
3- Introducir ambas piezas dentro del cuerpo, encastrando el separador en la ranura central del frente



Cabezal
1- Introducir cabezal en la ranura del respaldo, con cuidadosa presión, y deslizar hacia abajo hasta el paso siguiente



Cabezal
2- Encastrar ranura del cabezal en el separador, ocultando sus solapas



Display
Modelo terminado